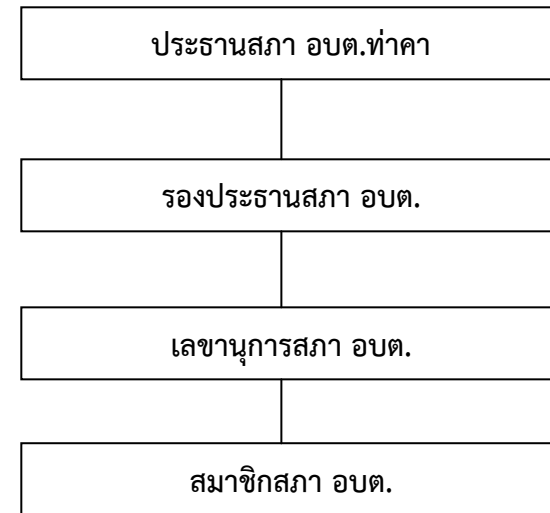
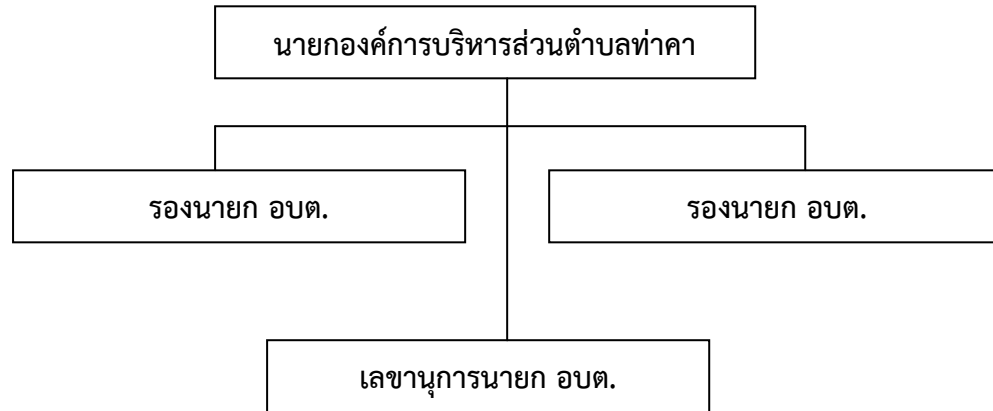
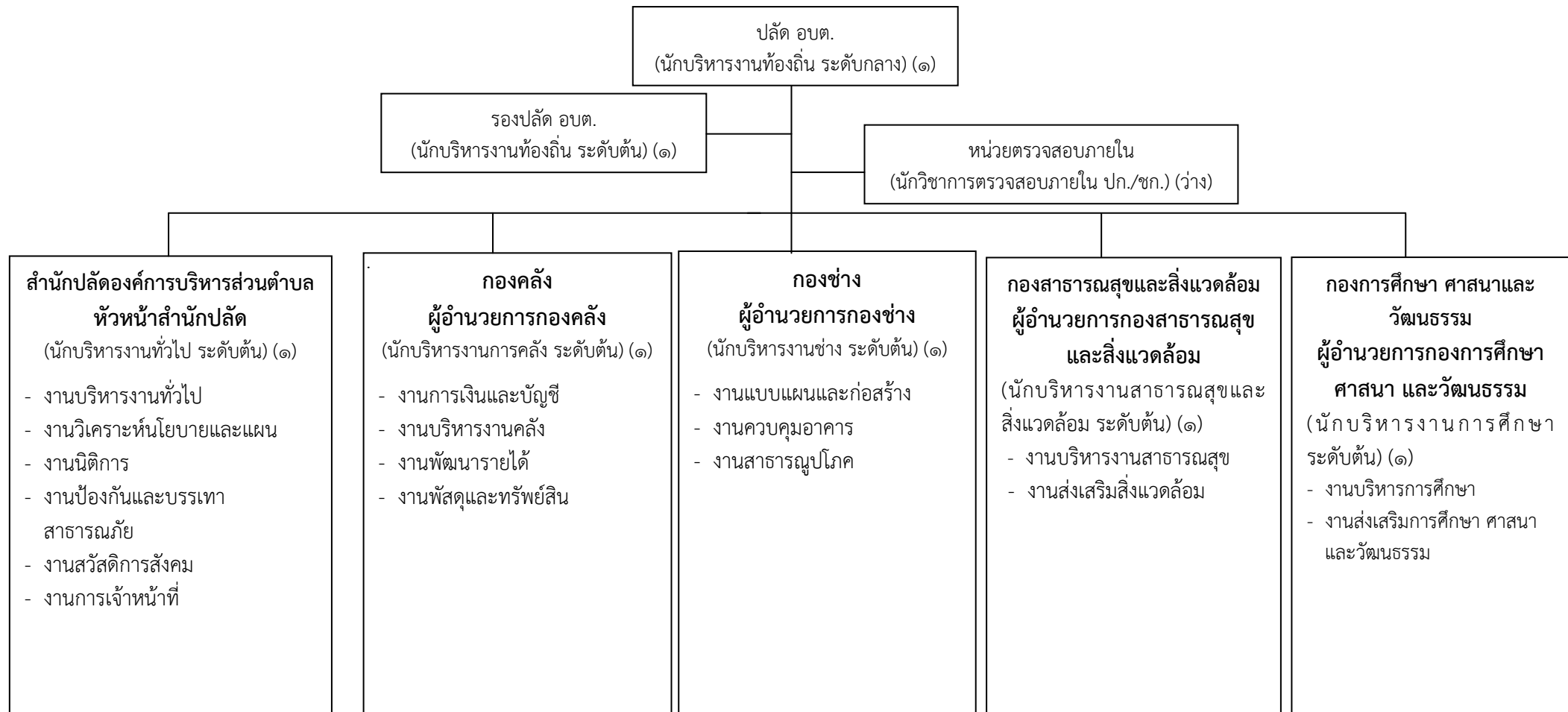


โครงสร้างองค์การบริหารส่วนตำบลท่าคา อำเภออัมพวา จังหวัดสมุทรสงคราม

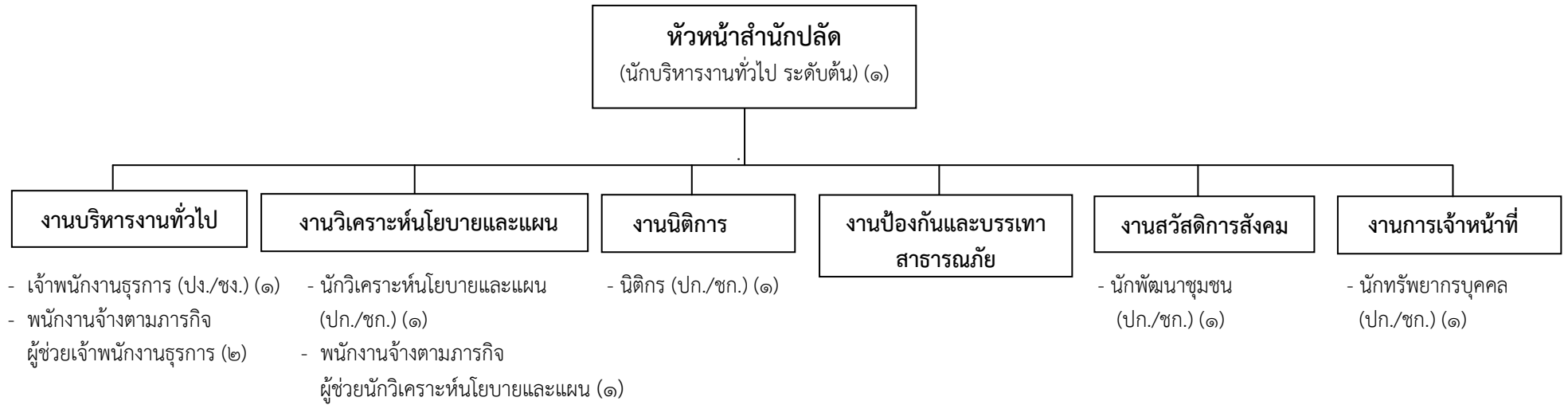


แผนภูมิโครงสร้างการแบ่งส่วนราชการตามแผนอัตรากำลัง ๓ ปี ปีงบประมาณ พ.ศ.๒๕๖๔-๒๕๖๖  
 (ตามระบบจำแนกตำแหน่ง ในระบบแท่ง)  
 กรอบโครงสร้างส่วนราชการองค์การบริหารส่วนตำบลท่าคา

โครงสร้างส่วนราชการ องค์การบริหารส่วนตำบลท่าคา อำเภออัมพวา จังหวัดสมุทรสงคราม

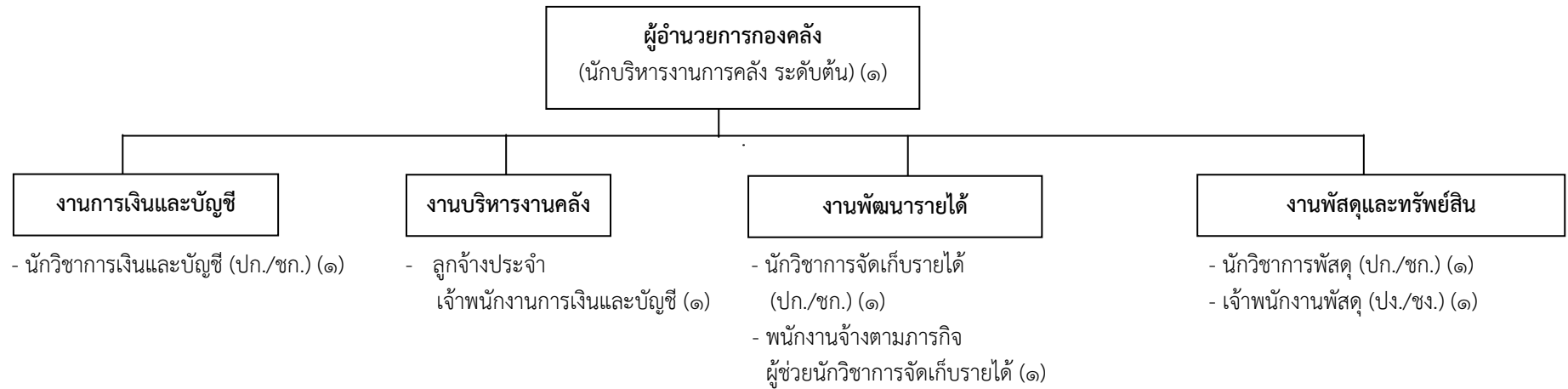


## โครงสร้างของสำนักปลัดองค์การบริหารส่วนตำบล



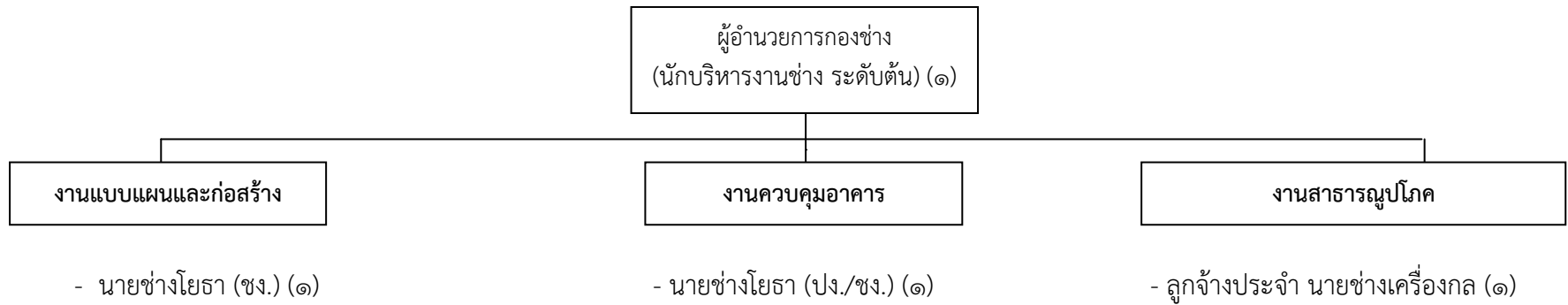
ระดับ	อำนาจการท้องถิ่น			วิชาการ				ทั่วไป			ลูกจ้างประจำ	พนักงานจ้าง		รวม
	ต้น	กลาง	สูง	ปฏิบัติการ	ชำนาญการ	ชำนาญการพิเศษ	เชี่ยวชาญ	ปฏิบัติงาน	ชำนาญงาน	อาวุโส		ภารกิจ	ทั่วไป	
จำนวน	๑	-	-	๔	-	-	-	๑	-	-	-	๓	-	๙

## โครงสร้างองค์กร



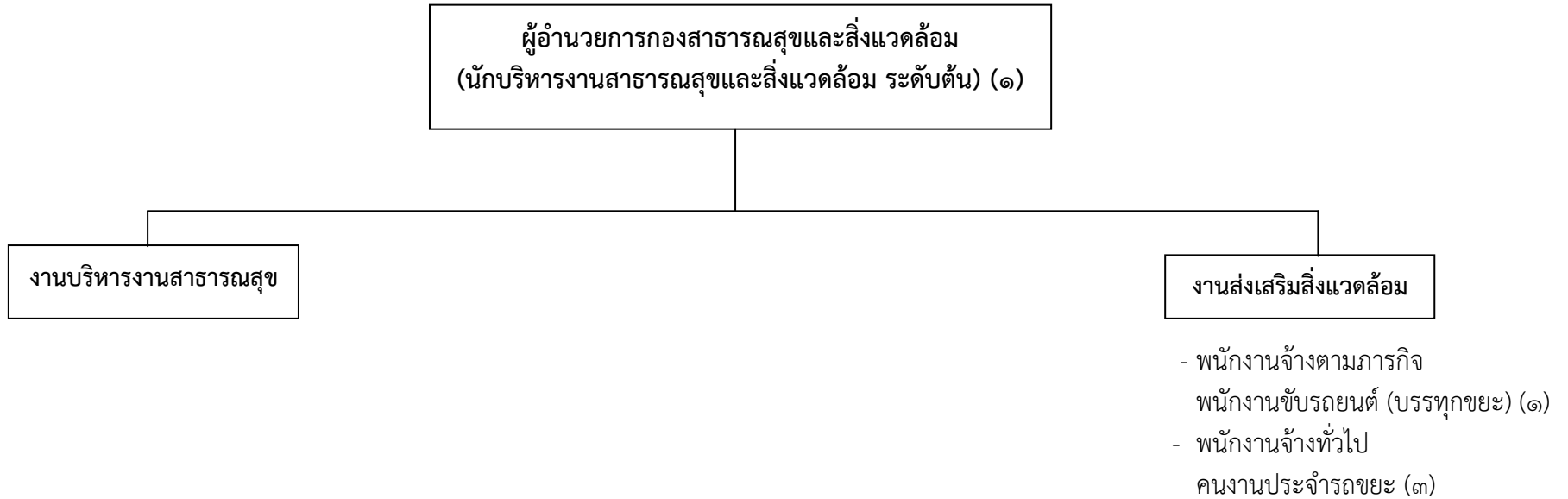
ระดับ	อำนวยการท้องถิ่น			วิชาการ				ทั่วไป			ลูกจ้างประจำ	พนักงานจ้าง		รวม
	ต้น	กลาง	สูง	ปฏิบัติการ	ชำนาญการ	ชำนาญการพิเศษ	เชี่ยวชาญ	ปฏิบัติงาน	ชำนาญงาน	อาวุโส		ภารกิจ	ทั่วไป	
จำนวน	๑	-	-	๒	๑	-	-	-	-	-	๑	๑	-	๖

## โครงสร้างกองช่าง



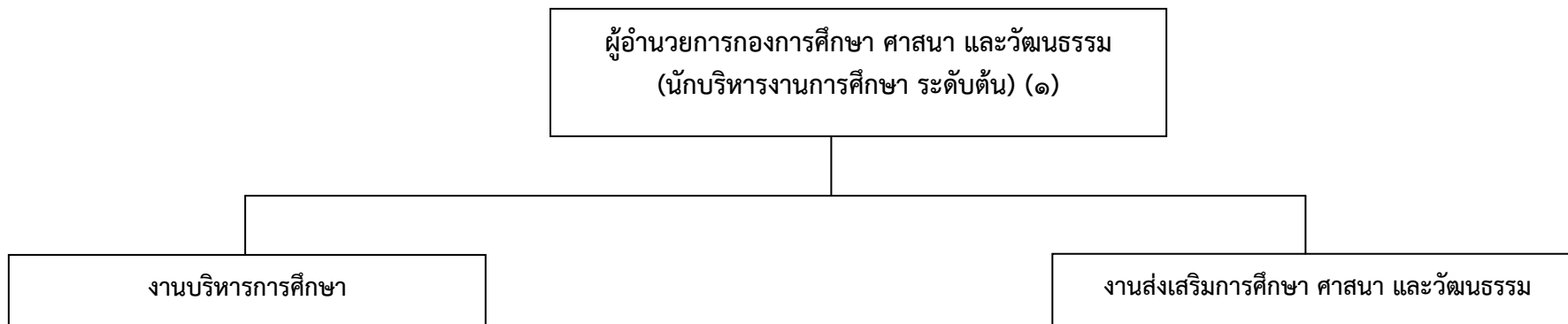
ระดับ	ผู้อำนวยการท้องถิ่น			วิชาการ				ทั่วไป			ลูกจ้างประจำ	พนักงานจ้าง		รวม
	ต้น	กลาง	สูง	ปฏิบัติการ	ชำนาญการ	ชำนาญการพิเศษ	เชี่ยวชาญ	ปฏิบัติงาน	ชำนาญงาน	อาวุโส		ภารกิจ	ทั่วไป	
จำนวน	๑	-	-	-	-	-	-	๑	๑	-	๑	-	-	๔

## โครงสร้างกองสาธารณสุขและสิ่งแวดล้อม



ระดับ	อำนวยการท้องถิ่น			วิชาการ				ทั่วไป			ลูกจ้างประจำ	พนักงานจ้าง		รวม
	ต้น	กลาง	สูง	ปฏิบัติการ	ชำนาญการ	ชำนาญการพิเศษ	เชี่ยวชาญ	ปฏิบัติงาน	ชำนาญงาน	อาวุโส		ภารกิจ	ทั่วไป	
จำนวน	๑	-	-	-	-	-	-	-	-	-	-	๑	๓	๕

## โครงสร้างกองการศึกษา ศาสนา และวัฒนธรรม



- ครู (อันดับ คศ.๒) (๑)
- ครู (อันดับ คศ.๑) (๑)
- พนักงานจ้างตามภารกิจ  
ผู้ดูแลเด็ก (๒)

ระดับ	ผู้อำนวยการท้องถิ่น			วิชาการ				พนักงานครู อปต.		ทั่วไป			ลูกจ้างประจำ	พนักงานจ้าง		รวม
	ต้น	กลาง	สูง	ปฏิบัติ การ	ชำนาญ การ	ชำนาญการ พิเศษ	เชี่ยวชาญ	ครู อันดับ คศ.๑	ครู อันดับ คศ.๒	ปฏิบัติ งาน	ชำนาญ งาน	อาวุโส		ภารกิจ	ทั่วไป	
จำนวน	๑	-	-	-	-	-	-	๑	๑	-	-	-	-	๒	-	๕

